

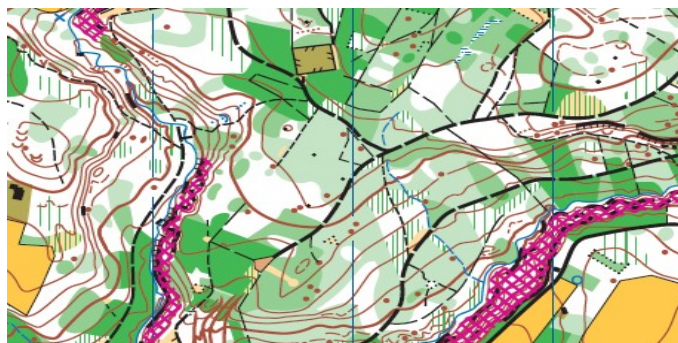
# 51ème COURSE D'ORIENTATION VAUDOISE

Course régionale\*

Longue distance

Cheseaux sur Lausanne – Bois de Plamont

Dimanche 17 juin 2018



<b>Organisation</b>	CO Lausanne-Jorat
<b>Renseignements/ Chef de course</b>	Koni Ehrbar, Yverdon, 024 426 45 39, <a href="mailto:koni@colj.ch">koni@colj.ch</a>
<b>Traceur</b>	Beat Müller
<b>Contrôle</b>	Egbert Kruithof
<b>Carte</b>	Plamont - échelle 1:10'000 - équidistance 5m - état mai 2018
<b>Centre de course</b>	<a href="#">Collège de Derrière-la-Ville</a> , derrière la gare LEB de Cheseaux. Balisé depuis le passage sous voie
<b>Inscriptions</b>	Sur place de 9h00 à 11h00
<b>Catégories</b>	selon règlement de compétition, sans HE/DE, H20/D20 ni H18K/D18K
<b>Vestiaires</b>	Sous l'abri, pas de douche
<b>Départs</b>	de: 10h00 à 12h00, <b>30 min de marche</b>
<b>Chronométrage</b>	SPORTident (location sur place)
<b>Finance</b>	1997 et plus: CHF18.- 1998-2001: CHF 12.-; 2002 et plus jeunes: CHF10.-
<b>Assurance</b>	Est l'affaire des participants. Les organisateurs déclinent toute responsabilité en cas d'accidents éventuels.
<b>Accès</b>	<b>Transport public</b> : train depuis Lausanne-Flon en direction de Bercher selon <a href="http://sbb.ch">sbb.ch</a> , départ toutes les 30 minutes <b>En voiture</b> : Park & Ride en dessous de la gare. Il est déconseillé de venir en voiture, le parking étant très limité. Privilégiez la mobilité douce et le covoiturage.